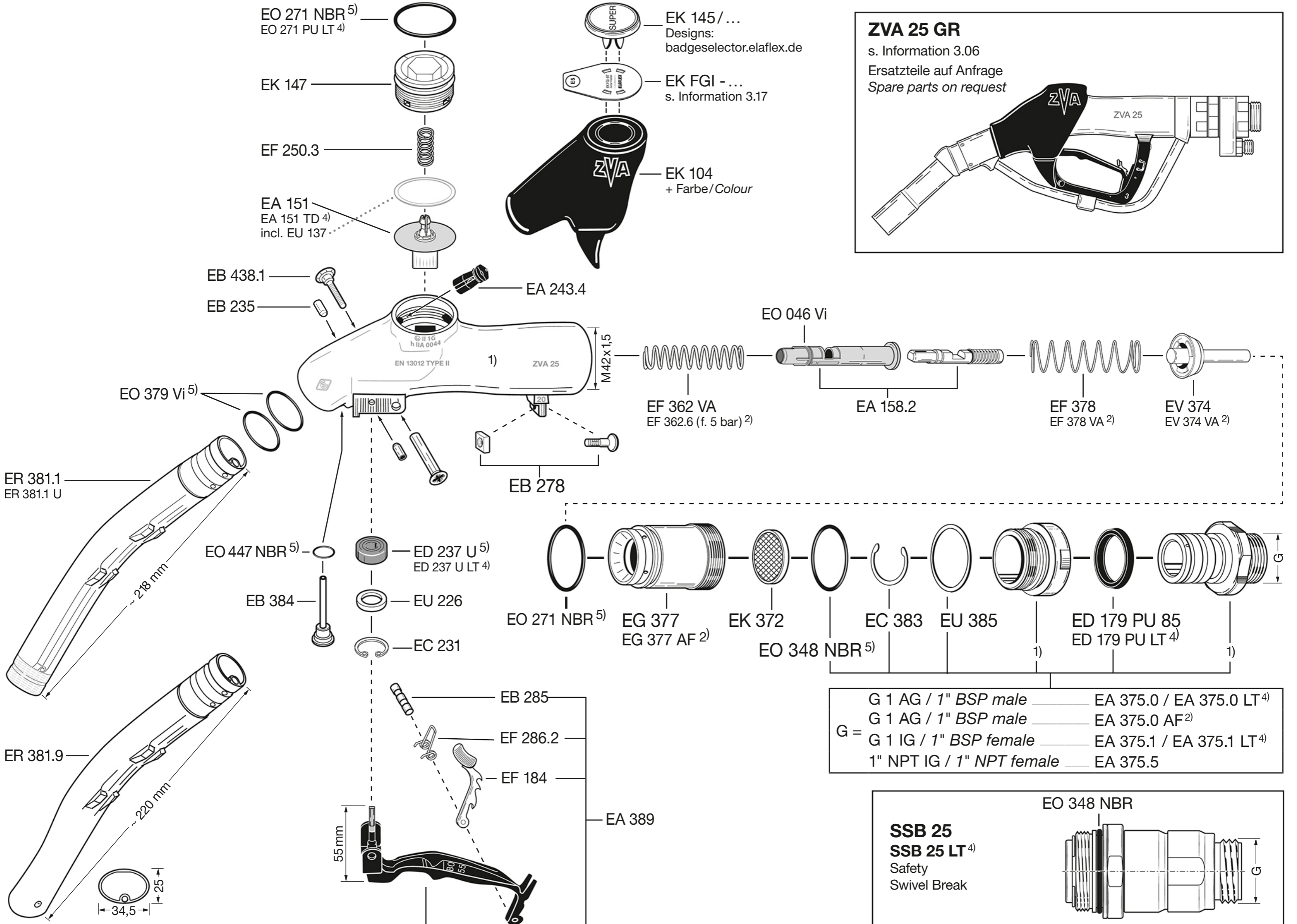


- 1) Zapfventil- und Swivel-Gehäuse werden nicht als Ersatzteil geliefert
- 2) Für AF-Type (buntmetallfrei), für Flugzeugbetankung
- 3) Bügel für Flugzeugbetankung (leitfähig, mit Bohrung für EKG / GKG)
- 4) Für LT-Version, Zusatzinformationen siehe Information 4.14 D
- 5) Sonderdichtungen EP, Vi, VD auf Anfrage

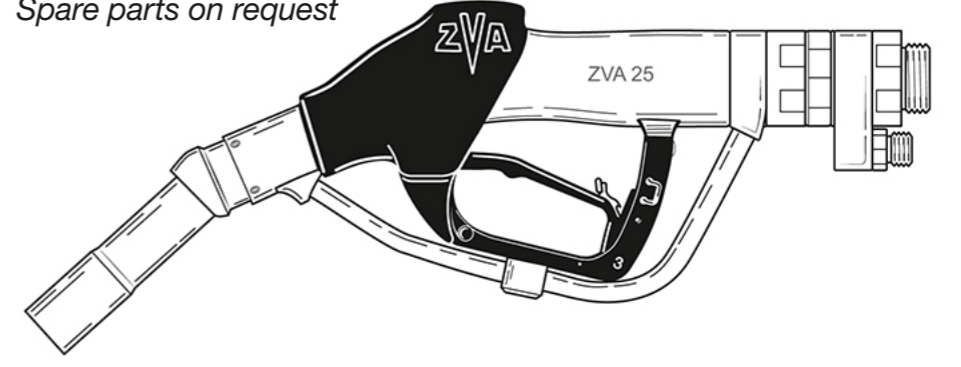
- 1) Nozzle and swivel body are not supplied as spare parts
- 2) For AF-Type (free of non-ferrous metal), for aircraft refuelling
- 3) Guards for aircraft refuelling (electrically conductive, with hole for EKG / GKG)
- 4) For LT version, additional information see Information 4.14 E
- 5) Special seals EP, Vi, VD on request

Montagewerkzeuge / Assembly Tools	
EW 2 CV	f. EB 235
EW 3	f. EA 158.2
EW 5-3	f. EA 158.2
EW 19/22	f. EK 147
EW 27/32	f. EG 377, EG 377 AF
EW 669/2	f. EB 438.1, EB 278
EW J 1	f. EC 231
EW J 29	f. EA 243.4
EW M 41/46	f. Schlauchanschlüsse / hose inlets



ZVA 25 GR

s. Information 3.06
Ersatzteile auf Anfrage
Spare parts on request



G 1 AG / 1" BSP male	EA 375.0 / EA 375.0 LT ⁴⁾
G 1 AG / 1" BSP male	EA 375.0 AF ²⁾
G 1 IG / 1" BSP female	EA 375.1 / EA 375.1 LT ⁴⁾
1" NPT IG / 1" NPT female	EA 375.5

SSB 25
SSB 25 LT⁴⁾
Safety Swivel Break

BS 21
Break Sleeve
Polyurethane
f. SSB 25
+ Farbe / Colour

EO 348 NBR

~ 112 mm

f. Aircraft Refuelling ZVA 25 AF